

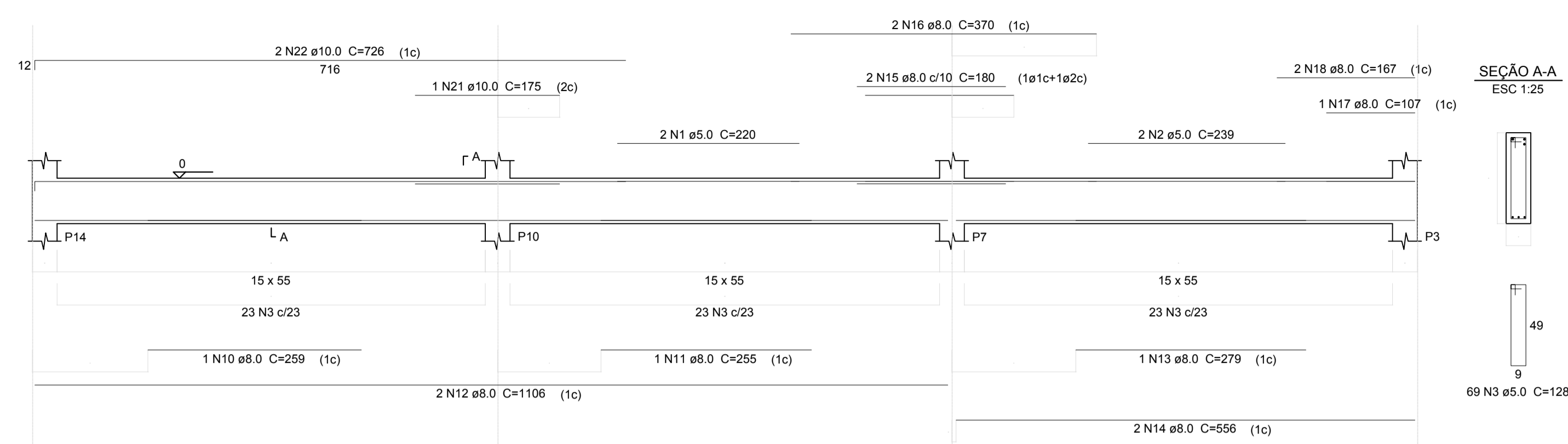
Relação do aço

AÇO	N	DIAM (mm)	QUANT	C.UNIT (cm)	C.TOTAL (cm)
CA60	1	5.0	2	220	440
	2	5.0	2	239	478
	3	5.0	69	128	8832
	4	5.0	6	CORR	3564
	5	5.0	141	248	34968
	6	5.0	72	130	9360
	7	5.0	16	39	624
	8	5.0	16	108	1728
	9	5.0	6	CORR	3432
CA50	10	8.0	1	259	259
	11	8.0	1	255	255
	12	8.0	2	1106	2212
	13	8.0	1	279	279
	14	8.0	2	556	1112
	15	8.0	2	180	360
	16	8.0	2	370	740
	17	8.0	1	107	107
	18	8.0	2	167	334
	19	8.0	40	573	22920
	20	8.0	20	574	11480
	21	10.0	1	175	175
	22	10.0	2	726	1452
	23	10.0	10	600	6000
	24	10.0	7	676	4732
	25	10.0	12	141	1692
	26	10.0	10	589	5890
	27	10.0	7	684	4788
	28	10.0	40	573	22920
	29	10.0	20	574	11480
	30	12.5	2	187	374
	31	12.5	1	224	224
	32	12.5	1	203	203
	33	12.5	2	263	526
	34	12.5	4	675	2700
	35	12.5	3	190	570
	36	12.5	1	228	228
	37	12.5	1	193	193
	38	12.5	3	378	1134
	39	12.5	3	734	2202

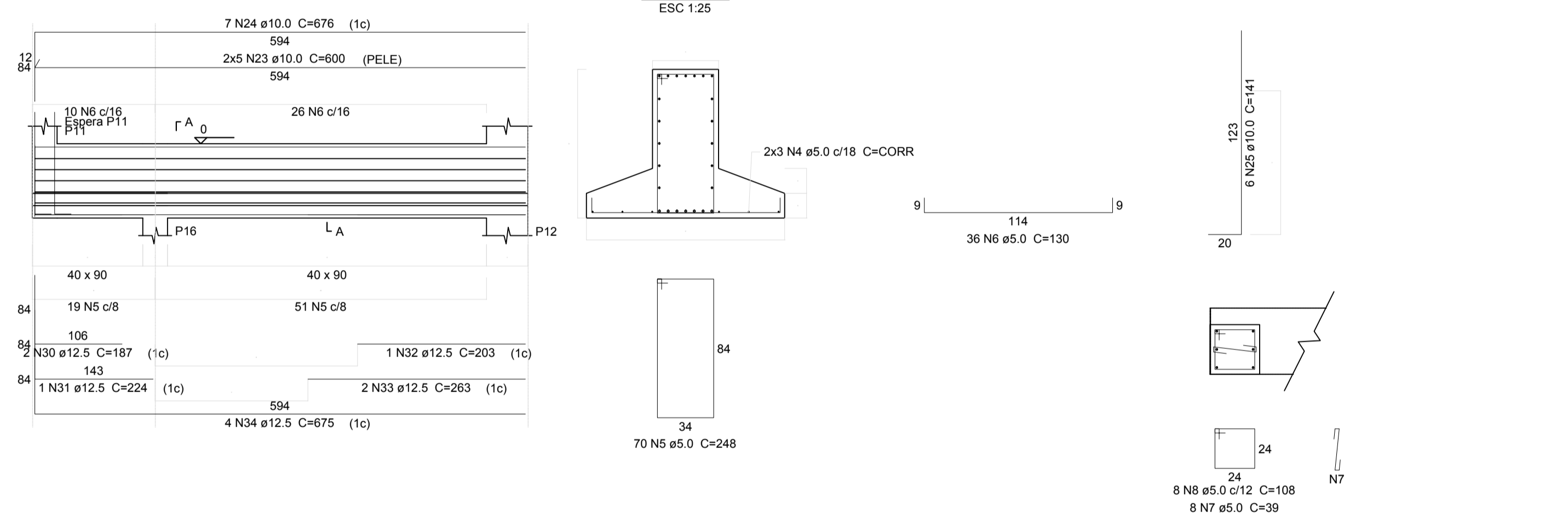
Resumo do aço

AÇO	DIAM (mm)	C.TOTAL (m)	PESO + 10% (kg)
CA50	8.0	400.6	173.9
	10.0	591.3	401
	12.5	83.6	88.5
CA60	5.0	634.3	107.5
PESO TOTAL (kg)			
CA50		663.4	
CA60		107.5	
Volume de concreto (C-30) = 7.74 m³			
Área de forma = 38.63 m²			

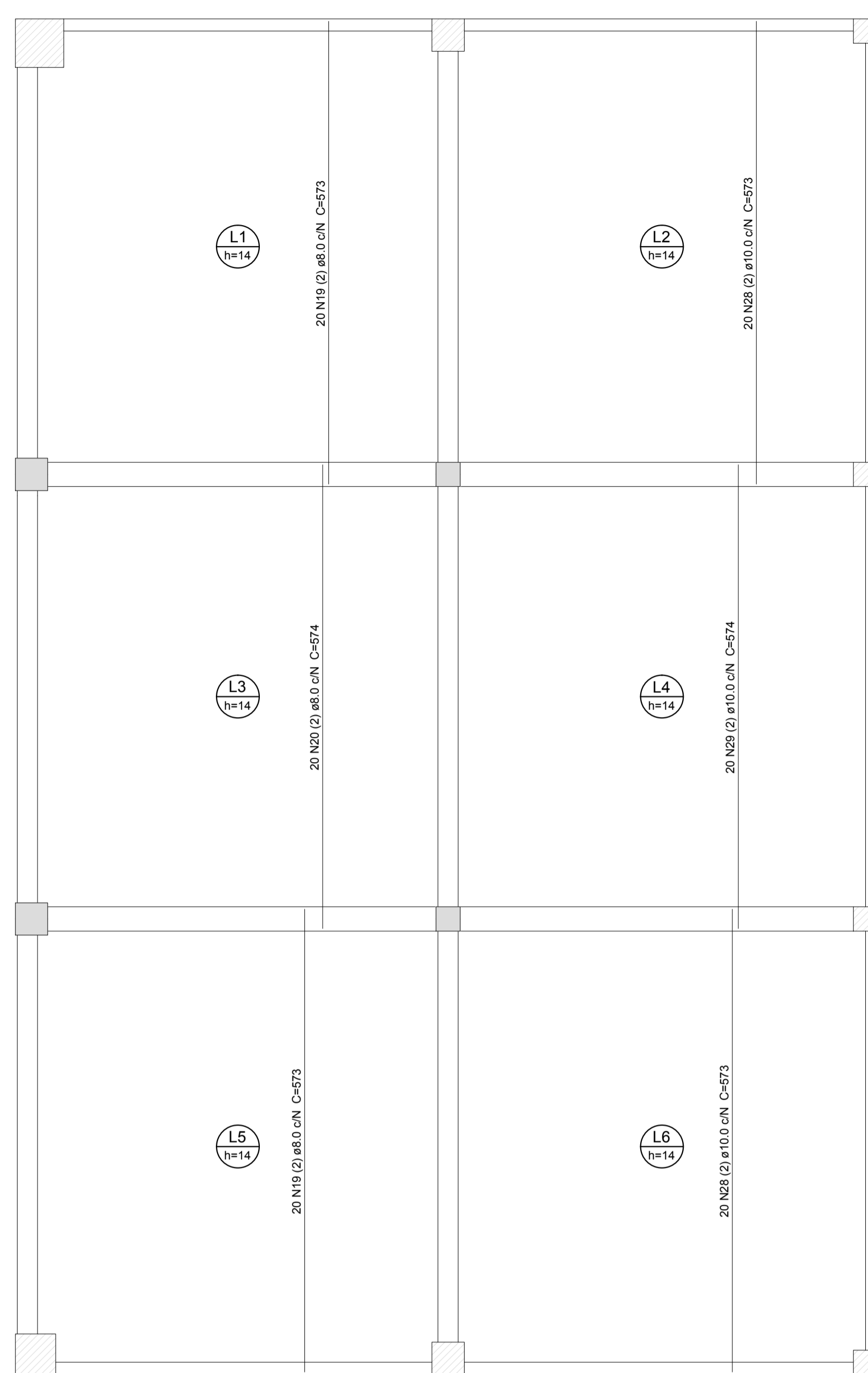
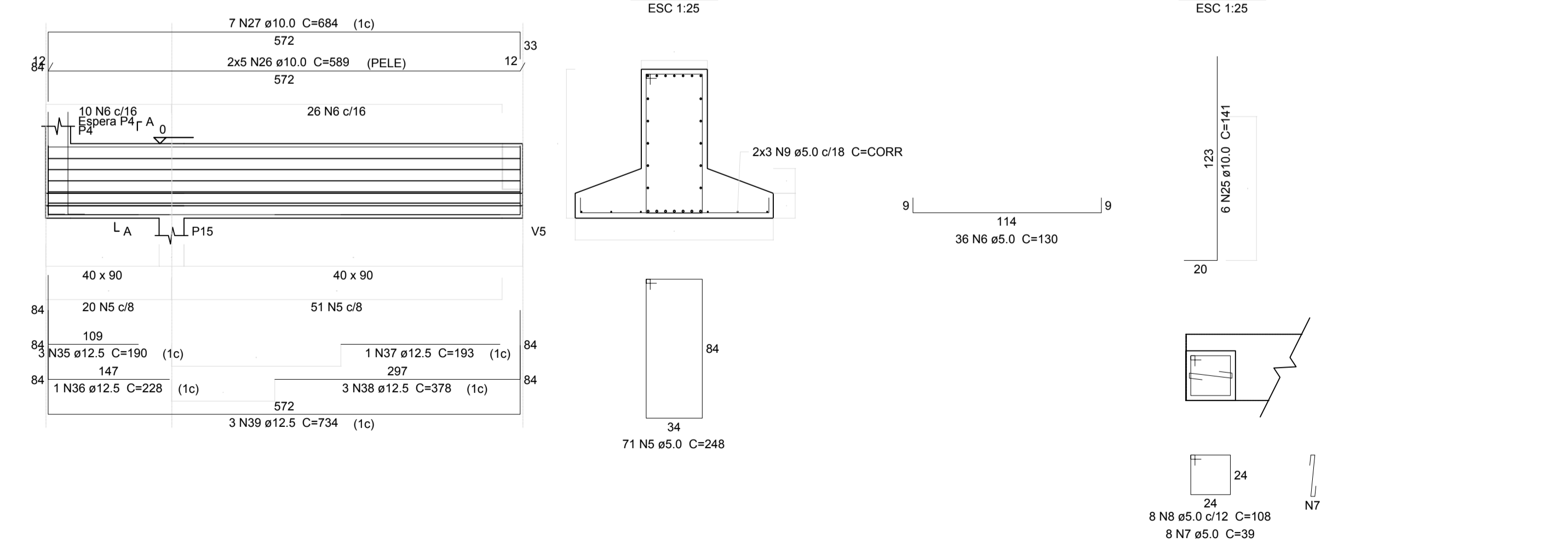
V7
ESC 1:50



V8
ESC 1:50

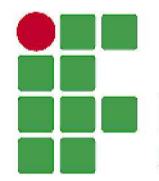


V9
ESC 1:50



Armação positiva das lajes do pavimento Espera (Eixo Y)

escala 1:50



**INSTITUTO FEDERAL
Catarinense**

INSTITUTO FEDERAL DE EDUCAÇÃO CIÊNCIA E TECNOLOGIA CATARINENSE UNIDADE: CAMPUS CAMBORIÚ ENDEREÇO: RUA JOAQUIM GARCIA S/N CAIXA POSTAL Nº 2016, CAMBORIÚ / SC	AUTORIA DO PROJETO: ENG. CIVIL ROMMEL SOUZA DA SILVA VISTO-SC 128900-5 CREA 2106506015	
NOME DO PROJETO: ESTRUTURAL EDIFICAÇÃO REFEITÓRIO IFC - CAMBORIÚ		
TÍTULO DO DESENHO: V7, V8, V9 E ARMAÇÃO POSITIVA DAS LAJES		
OBJETIVO DO PROJETO: CONSTRUÇÃO	TIPO DE PROJETO: ESTRUTURAL	FOLHA: 07
AUTORIA DO DESENHO: ROMMEL	ÁREA DO PROJETO: 178,90 m²	
CIDADE - UF: BLUMENAU - SC	REVISÃO Nº: 00	
DATA: 05/2017	ESCALA: 1/50	REFERÊNCIA: EST. 01/01